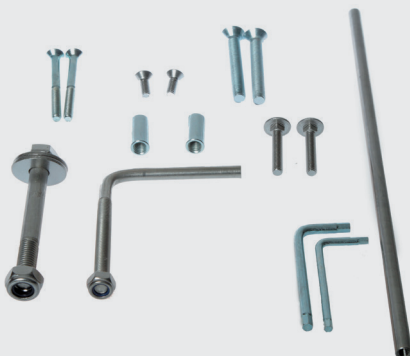
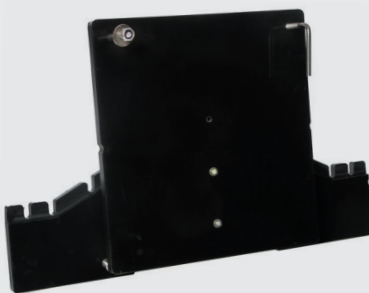
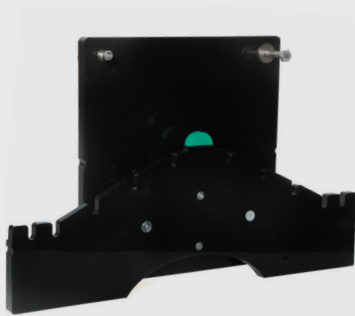
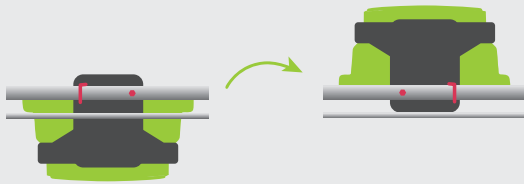




Monteren van de Swing Over Adaptor ECF 6 Montageanleitung für den Swing Over ECF 6 Adapter



NL:

Geleverde onderdelen

- 1x M10 Bout en M10 Borgmoer
- 2x Carrosserieringen
- 1x Haak met M8 Borgmoer
- 1x Montageplaat
- 2x M8 verzonkenkop bout
- 2x M8 koppelbussen
- 2x M6 verzonkenkop bout
- 1x Montagedriehoek
- 2x M6 Slotbout
- 1x Stang en 2x M6 Verzonkenkop bout

Benodigd gereedschap

- Meetlint en Stift
- Boormachine en Boor M10 (evt. M5)
- Inbussleutel M8
- Inbussleutel M6
- 2x Sleutel 17
- Waterpomptang

Belangrijk

Door de adaptor eenmalig juist op te hangen, kunnen we onafhankelijk van het hekwerk zorgen dat de speen op +/- 65 cm van de bodem hangt. Dit is belangrijk om het kalf in de meest natuurlijke houding te laten drinken. Door de drinkhouding en krachtig zuigen is van nature de slokdarmsleufreflex goed. Hierdoor geen pensdrinkers.

- * Neem de speen vanuit de ECF1 met het kalf mee naar de ECF6. Rest gaten afdichten met een ECF Plug.
- * Voor hekken hoger dan 1,20 meter hebben we een langere montageplaat.

Bij de montage staan wij aan de buitenzijde van het voerhek!



TIP! Bekijk de instructievideo

DE:

Lieferumfang

- 1x M10 schraube und M10 Kontermutter
- 2x Unterlegscheibe
- 1x Haken mit M8 Kontermutter
- 1x Montageplatte
- 2x M8 Senkkopfschraube
- 2x M8 Koppelbuchse
- 2x M6 Senkkopfschraube
- 1x Montagedreieck
- 2x M6 Stützschaube
- 1x Stange und 2x M6 Senkkopfschraube

Benötigtes Werkzeug

- Maßband und Marker
- Bohrer und Bohrer M10 (evtl. M5)
- Inbusschlüssel M8
- Inbusschlüssel M6
- 2x Schraubenschlüssel 17mm
- Wasserpumpenzange

Wichtig

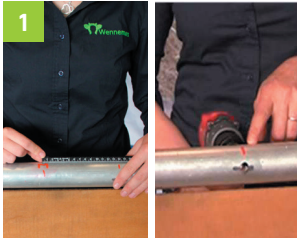
Durch einmaliges korrektes Aufhängen des Adapters können wir unabhängig vom Gatter sicher stellen, dass die Nuckel stets auf einer Höhe von +/- 65 cm hängen. Das ist wichtig, damit das Kalb stets in der natürlichsten Trinkposition trinken kann. Durch diese natürliche Trinkposition und das kräftige Saugen wird der Schlundrinnereflex best möglich ausgelöst. Dadurch werden Pansentrinker vermieden.

- * Nehmen Sie den Nuckel von ECF1 mit dem Kalb mit zum ECF6. Nicht benötigte Saugplätze mit einem ECF-Stopfen verschließen.
- * Für Gatter über 1,20m Höhe haben wir eine längere Montageplatte.

Beim Aufbau stehen wir außen am Fressgitter!



TIPP! Sehen Sie sich den Anleitungsvideo



NL: 14cm vanuit het midden van de adaptor aftekenen. Boor een gat in de bovenbuis met de M10 boor (evt. voorboren M5).

DE: Markieren Sie 14 cm von der Mitte des Adaptor. Bohren Sie mit dem M10-Bohrer ein Loch in das Oberrohr (ggf. M5 vorbohren).



NL: Bij de montageplaat komen de schroeven aan de buitenkant, haak rechts er in draaien met borgmoererachter. Plaats de M8 verzonken kop bout links.

DE: Die Schrauben befinden sich außen an der Montageplatte, den Haken rechts mit einer Kontermutter dahinter einschrauben. Platzieren Sie die M8-Senkkopfschraube links.



NL: M8 verzonken kop bout op het streepje plaatsen waar het gat geboord is en haakje aandraaien voor aansluiting op buisdikte. Check met waterpas of alles recht hangt.

DE: Platzieren Sie die M8-Senkkopfschraube an der Markierung, an der das Loch gebohrt wurde, und ziehen Sie den Haken fest, um eine Verbindung zur Rohrdicke herzustellen. Überprüfen Sie mit einer Wasserwaage, ob alles gerade ist.



NL: Boor door het geboorde gat een nieuw gat in de montageplaat.

DE: Bohren Sie durch das gebohrte Loch ein neues Loch in die Montageplatte.



NL: Plaats de M10 met 1x ring van binnenzijde naar buitenzijde door het nieuwe geboorde gat in de montageplaat en daarachter weer een ring. Nu door het geboorde gat in de buis en daarachter de borgmoer. Vast draaien met M17 sleutel.

DE: Setzen Sie den M10 mit 1x Ring von innen nach außen durch das neue Bohrloch in der Montageplatte und dahinter einen weiteren Ring. Nun durch das gebohrte Loch im Rohr und dahinter die Kontermutter. Mit M17-Schlüssel festziehen.



NL: Neem de driehoek. M8 verzonken bouten voor links en rechts. Plaats aan de achterzijde de koppelbussen.

DE: Nimm das Dreieck. M8 Senkopfschrauben für links und rechts. Rückseitig die Koppelbuchse aufdrehen.



NL: Koppelbussen goed vast draaien met waterpomp tang. Plaats M6 Slotbout voor extra steun.

DE: Koppelbuchsen mit Wasserpumpzange fest anziehen. Setzen Sie die M6 Stützschraube für zusätzliche Stabilität ein.



NL: Montagedriehoek plaatsen op 1 van de 2 standen. Hoogte groene knop +/- 1 m van de bodem. Zo hangt straks de speen op +/- 65 cm van de bodem.

DE: Platzieren Sie das Montagedreieck in einer der beiden Positionen. Höhe des grünen Knopfes +/- 1 m vom Boden. Dadurch hängt der Sauger bald +/- 65 cm über dem Boden.



NL: De M6 verzonken bout voor onder en boven. Hiermee kunnen we de montage-driehoek afstellen zodat de ECF6 drinker waterpas hangt.

DE: Die M6-Senkschraube für oben und unten. Dadurch können wir das Montagedreieck so anpassen, dass die ECF6-Tränke gerade hängt.



NL: De M6 Slotbouten tegen de Montageplaat aan draaien voor extra steun.

DE: Drehen Sie die M6-Stützschrauben soweit heraus, dass sie an der hinteren Montageplatte anliegen.



NL: Stang bevestigen voor meer stabiliteit. Draai de M6x12 met inbussleutel in het kunststof en vervolgens in de stang. Net als een borgmoer.

DE: Befestigen Sie die Stange für mehr Stabilität. Drehen Sie die Schraube M6x12 mit einem Inbusschlüssel durch die Behälterwand (nicht vorbohren) und anschließend in die Stange.



NL: Na het plaatsen van de speen en de pluggen vergrendel de ECF6 drinker met de groene knop. Klaar om de 'Swingen'. Enjoy Calf Feeding!

DE: Nachdem Sie die Sauger und Stopfen platziert haben, verriegeln Sie die ECF6-Tränke mit dem grünen Knopf. Bereit zum 'Swingen'. Enjoy Calf Feeding!